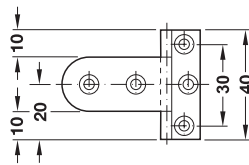


Scharnier Neuform

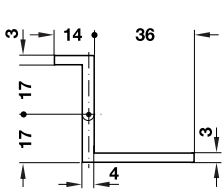
→ van messing, stomp opliggende deuren



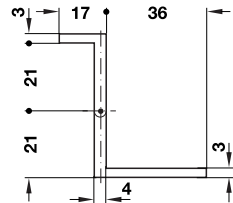
- lengte: 40 mm
- bladdikte: 3 mm / 4 mm
- voor deurdikte: 15–16 of 19–21 mm
- zijwanddikte: min. 14 of 17 mm
- montage: om te schroeven
- aanslag: links of rechts

5

Bocht L1

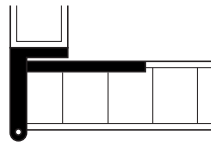


voor deurdikte 15–16 mm, zijwanddikte min. 14 mm



voor deurdikte 19–21 mm, zijwanddikte min. 17 mm

Toepassing



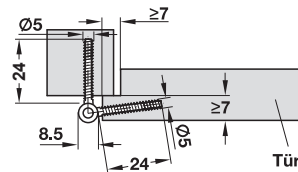
Meubelpaumes

oppervlak	artikelnr.
voor deurdikte 15–16 mm, zijwanddikte min. 14 mm	
gepolijst	307.05.803
vernikkeld gepolijst	307.05.705
voor deurdikte 19–21 mm, zijwanddikte min. 17 mm	
gepolijst	307.04.806
vernikkeld gepolijst	307.04.708
gebruineerd	307.04.100

verpakking: 1 of 20 stuks

Stiftpaumelle Anuba

→ van messing, met sierknop en twee stiften

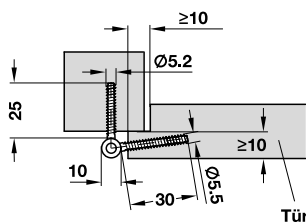


- toepassing: voor opdeurdeuren
- lengte: 70 mm
- knoopdiameter: 8,5 mm
- montage: om in deurblad en deurkader te draaien

oppervlak	artikelnr.
gepolijst	303.08.800

verpakking: 1 of 40 stuks

→ van staal, met sierknop en drie stiften



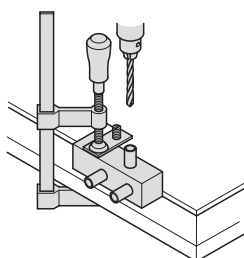
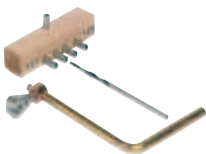
- toepassing: voor opdeurdeuren
- lengte: 84 mm
- knoopdiameter: 10,0 mm
- montage: om in de deur te draaien en om in het deurkader te slaan

oppervlak	artikelnr.
gebruineerd	303.06.132

verpakking: 1 of 40 stuks

→ gereedschapset voor stiftpaumelle Anuba met 3 stiften

Toepassing



- voorbereiden met behulp van de boormal
- inslaan van de scharnierdelen in het deurkader
- indraaien van de schroefscharnierdelen in het deurblad

Levering

- 2 houtmallen
- 1 zwengekop
- 1 zwenkelgreep
- 1 faseboor

gereedschapset	artikelnr.
	320.43.000

verpakking: 1 garnituur

DGH-M 2013; HNL, 08/12; Maten vrijblijvend. Constructiewijzigingen voorbehouden.