



Glasdeurscharnier

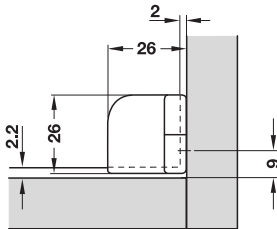
voor deurmontage zonder glasboring



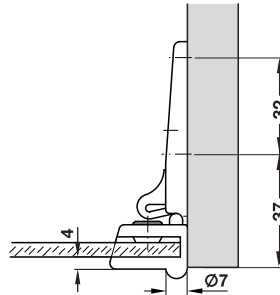
- openingshoek: 180°
- toepassing: voor inliggende glazen deuren
- materiaal: zink-aluminium legering
- montage: om aan de zijwand te schroeven, aan de glazen deur te klemmen
- voor glasdikte: 4-6 mm
- voor deurbreedte: max. 350 mm
- voor deurhoogte: max. 800 mm
- deurgewicht: max. 4 kg
- instelmogelijkheid: diepte- en zijverstelling
- met vergrendeling

5

Glasdeurscharnieren



Montage



Levering

met tussenplaatje van kunststof

oppervlak	artikelnr.
vernikkeld mat	361.84.701

verpakking: 1 of 10 paar